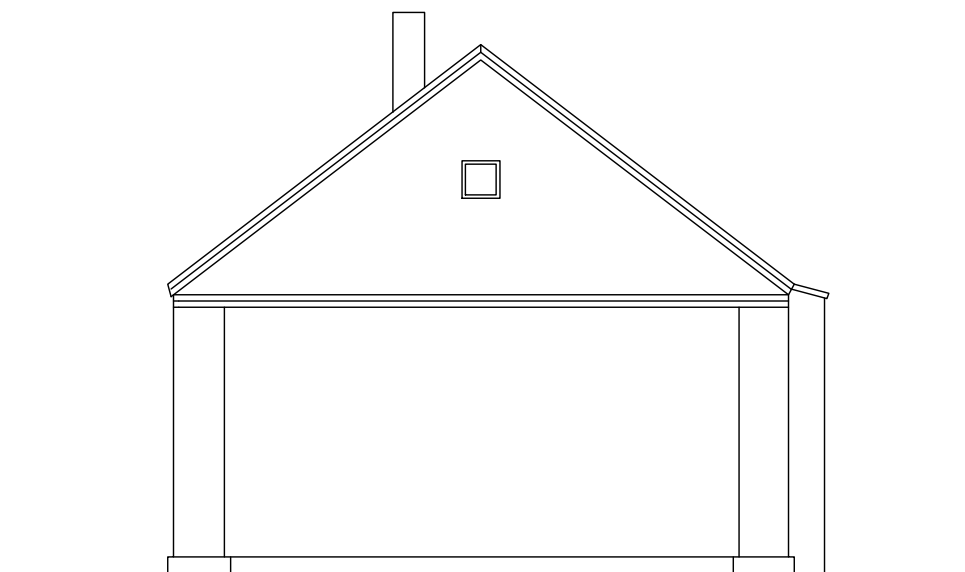


**ELEWACJA WSCHODNIA**



**ELEWACJA ZACHODNIA**

NAZWA <b>Rozbiórka budynku mieszkalnego</b>		NR. RYS.
LOKALIZACJA Obręb Paulinów, dz. 193/4 jedn. ewid. m.Głogów, ul. Paulinów 1		
NAZWA RYSUNKU Elewacja wschodnia i zachodnia		SKALA <b>1:100</b>
PROJEKTANT <b>mgr inż. arch. Sławomir Krawczyk</b> upr. nr 118/94/Lw w spec. architektonicznej		DATA <b>05.2015</b>
Kreślił <b>inż. Krzysztof Kordiuk</b>		